

بناء على توصية العلماء المختصين في
اللقاء الطبي الدولي بالرياض

فيروس كورونا

المسبب لهتلازمة الشرق الأوسط
التنفسية (MERS- CoV)

أداء العمرة

معلومات تهتمك
عن الفيروس
أثناء

أعراض الإصابة به:

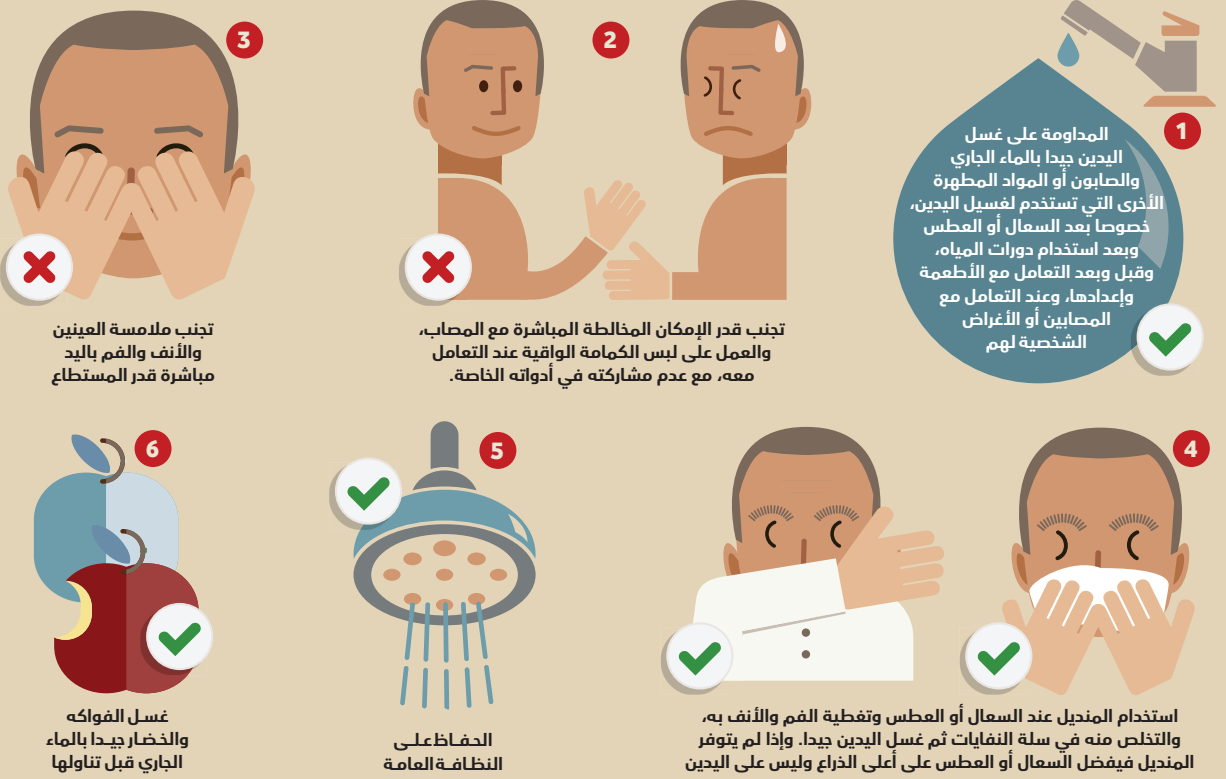


فشل تنفسي

وفي الحالات المتقدمة قد يصاب المريض
بمضاعفات خطيرة قد تؤدي للوفاة مثل:



كيف تقوي نفسك بإذن الله من الإصابة به:



ويجب زيارة المنشأة الصحية مباشرة،
ففي حال:

ماذا تفعل عند اشتباه الإصابة بفيروس كورونا؟

1	اشتداد أعراض المرض
2	المصابون بالأمراض المزمنة «خاصة أمراض الكلى»
3	المصابين بالأمراض التي تؤثر على جهاز المناعة
4	العاملون الصحيون
5	المخالطون للبلبل
6	كبار السن



لديك استفسار.. ؟